



CITY OF GLEN COVE

PROGRAMA DE REEMPLAZO DE LA LÍNEA DE SERVICIO DE PLOMO

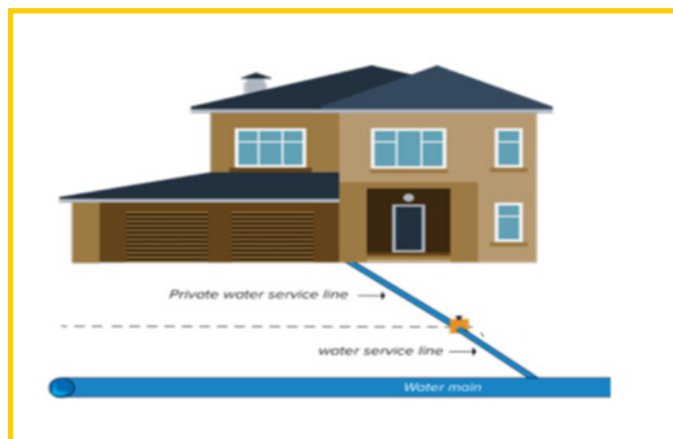
INDICACIÓN DE INTERÉS DEL RESIDENTE

La Ciudad de Glen Cove ha iniciado un programa de reembolso con el Departamento de Salud del Estado de Nueva York que permitirá a la Ciudad reemplazar las líneas de servicio de agua potable con plomo sin costo para los propietarios que califiquen. El agua potable puede ser una fuente de exposición al plomo. Las tuberías de servicio que contienen plomo pueden corroerse y hacer que el plomo ingrese al agua potable.

La presencia de una línea de servicio de plomo no siempre significa que una casa tiene un problema de plomo. Sin embargo, el plomo en el agua potable puede ser un problema: la Agencia de Protección Ambiental (EPA) estima que el agua potable contaminada con plomo puede contribuir al 20 por ciento o más de la exposición total de una persona al plomo. Los bebés que consumen principalmente fórmula mixta pueden recibir entre el 40 y el 60 por ciento de su exposición total al plomo del agua potable.

¿QUÉ HARÁ EL PROGRAMA DE REEMPLAZO DE LA LINEA DE SERVICIO DE PLOMO?

Si tiene una línea de servicio de plomo, los fondos de la subvención se pueden utilizar para reemplazar todo la longitud de las líneas de servicio de plomo residenciales, desde la tubería de agua municipal hasta la residencia,



en un esfuerzo por reducir la cantidad de plomo en su agua potable.

Puede inspeccionar su propia línea de servicio siguiendo las instrucciones al dorso de esta hoja, o puede comunicarse con Rocco Graziosi en la Ciudad de Glen Cove al (516) 676-4402 o enviar un correo electrónico a rocco@glencoveny.gov para programar una cita para que el personal calificado de la Ciudad de Glen Cove inspeccione su línea de servicio.

Si realiza una prueba de raspado en su propia línea y descubre plomo, llame para solicitar una solicitud del Programa. Si la Ciudad realiza la prueba y la línea de servicio de plomo de su hogar, se comunicará con usted para completar una solicitud de participación en el Programa.



CITY OF GLEN COVE

PROGRAMA DE REEMPLAZO DE LA LÍNEA DE SERVICIO DE PLOMO

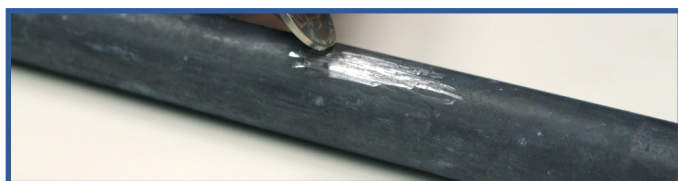
La ciudad de Glen Cove ha recibido fondos del Departamento de Salud del Estado de Nueva York que le permitirá reemplazar las líneas de servicio de agua potable con plomo sin costo para los propietarios. Puede probar su línea usted mismo o pedirle al personal de la Ciudad que la pruebe por usted.

¿Quiere hacer una prueba rápida de rayado por su cuenta? Siga las instrucciones a continuación para determinar si tiene o no una línea de servicio de plomo.

CÓMO IDENTIFICAR UNA ÁREA DE PRUEBA

Identifique un área de prueba en la línea de servicio entre el punto de entrada al edificio y la válvula de entrada. Si la tubería está cubierta o envuelta, esponga una pequeña área de la tubería. Use el borde plano de un destornillador u otra herramienta para raspar cualquier corrosión que pueda haberse acumulado en el exterior de la tubería.

UNA VEZ QUE SE IDENTIFICA UN ÁREA DE PRUEBA, INSPECCIONE LA LÍNEA DE SERVICIO PARA DETERMINAR EL MATERIAL



Los tubos de plomo son de color gris mate y muy suaves y parecen níquel nuevo cuando se rayan o lijan.



Los tubos de cobre se ven como un centavo nuevo cuando se rayan o lijan.



Las tuberías galvanizadas son de color gris opaco y un imán fuerte se adhiere a la tubería.



Las líneas de servicio de plástico suelen ser blancas.

